

## KF-W4-1200 发电机技术数据

型 号 : KF-W4-1200

### 基本技术参数

功 率 (kW)	: 1200	容 量 (kVA)	: 1500
电 压 (V)	: 400	电 流 (A)	: 2165
频 率 (Hz)	: 50	转 速 (r/min)	: 1500
功率因数 (cos $\phi$ )	: 0.8 (滞后)	极 数	: 4
相 数	: 3	接 法	: Y
绝 缘 等 级	: H/H	防 护 等 级	: IP21
电压调整率 (%)	: $\pm 1$	重 量 (kg)	: 3060

### 主要参数值

直轴同步电抗标么值	$X_d$ (%)	: 292
直轴瞬变电抗标么值	$X'_d$ (%)	: 23.4
直轴超瞬变电抗标么值	$X''_d$ (%)	: 18.7
交轴同步电抗标么值	$X_q$ (%)	: 147
交轴超瞬变电抗标么值	$X''_q$ (%)	: 17.6
负序电抗标么值	$X_2$ (%)	: 18.2
直流分量时间常数	$T_a$ (ms)	: 31
瞬变电流时间常数	$T'_d$ (ms)	: 129
超瞬态电流时间常数	$T''_d$ (ms)	: 16
励磁绕组时间常数	$T'_{do}$ (ms)	: 2949
短 路 比	$K_{cc}$	: 0.34
效 率	$\eta$ (%)	: 95.3

## KF-W4. D-1200 发电机技术数据

型 号 : KF-W4. D-1200

### 基本技术参数

功 率 (kW)	: 1200	容 量 (kVA)	: 1500
电 压 (V)	: 400	电 流 (A)	: 2165
频 率 (Hz)	: 50	转 速 (r/min)	: 1500
功率因数 (cos $\phi$ )	: 0.8 (滞后)	极 数	: 4
相 数	: 3	接 法	: Y
绝 缘 等 级	: H/H	防 护 等 级	: IP21
电压调整率 (%)	: $\pm 1$	重 量 (kg)	: 3060

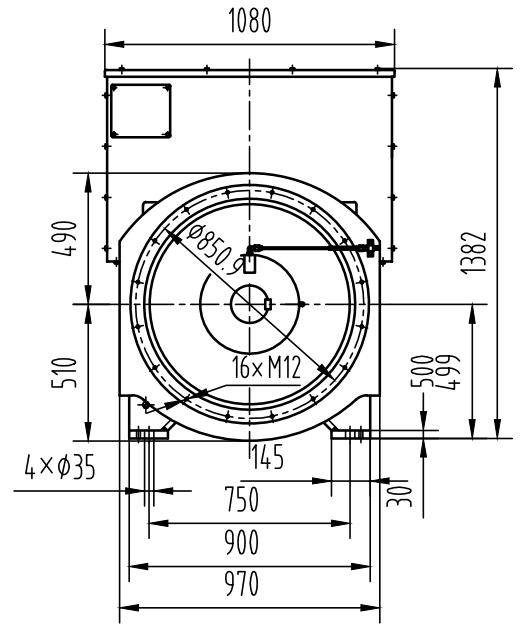
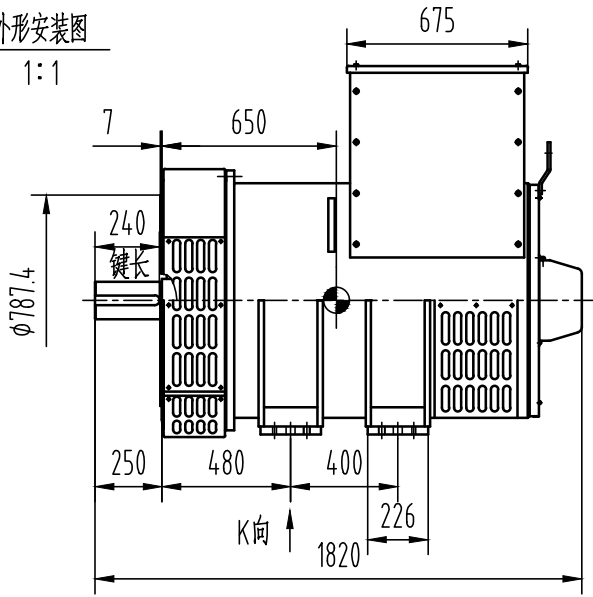
### 主要参数值

直轴同步电抗标么值	$X_d$ (%)	: 292
直轴瞬变电抗标么值	$X'_d$ (%)	: 23.4
直轴超瞬变电抗标么值	$X''_d$ (%)	: 18.7
交轴同步电抗标么值	$X_q$ (%)	: 147
交轴超瞬变电抗标么值	$X''_q$ (%)	: 17.6
负序电抗标么值	$X_2$ (%)	: 18.2
直流分量时间常数	$T_a$ (ms)	: 31
瞬变电流时间常数	$T'_d$ (ms)	: 129
超瞬态电流时间常数	$T''_d$ (ms)	: 16
励磁绕组时间常数	$T'_{do}$ (ms)	: 2949
短 路 比	$K_{cc}$	: 0.34
效 率	$\eta$ (%)	: 95.3

OSB.300.2088

外形安装图

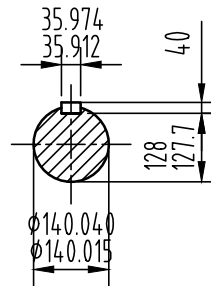
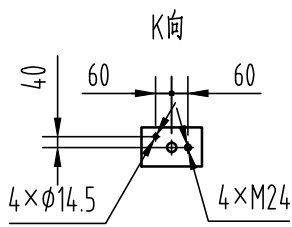
1:1



重量: 3060kg

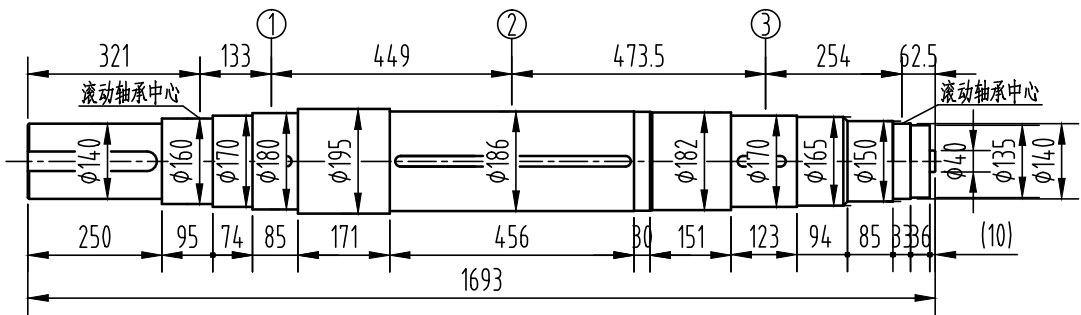
轴伸

2:1



轴系图

2:1



借通用件登记

描图

校描

轴		风扇①		主转子②		励磁机转子③		整个转子	
重量	转动惯量	重量	转动惯量	重量	转动惯量	重量	转动惯量	重量	转动惯量
Kg	Kg.m <sup>2</sup>	Kg	Kg.m <sup>2</sup>	Kg	Kg.m <sup>2</sup>	Kg	Kg.m <sup>2</sup>	Kg	Kg.m <sup>2</sup>
295	1.06	50	3.62	620	22.41	73	1.67	1038	28.76

旧底图总号

签字

日期

设计	处数	更改文件号	签字	日期	图样标记	视图标记	重量	比例
校对					B			1:28
审核					共 1 页		第 1 页	
工艺								

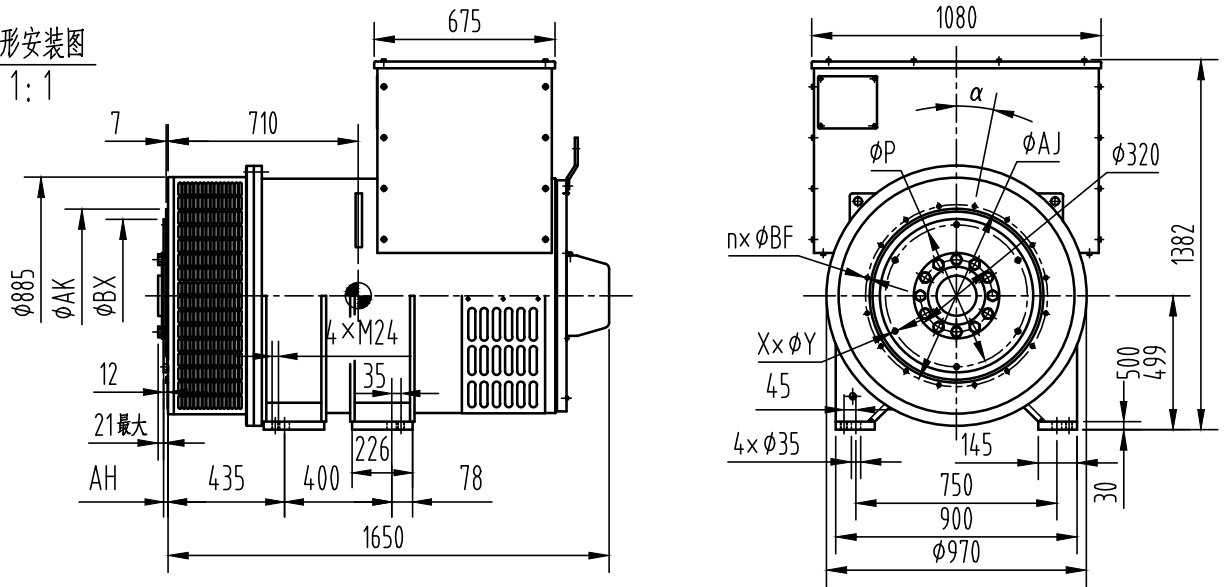
康富科技股份有限公司

KF-W4-1200发电机外形安装图

OSB.300.2088

OSB.300.2134

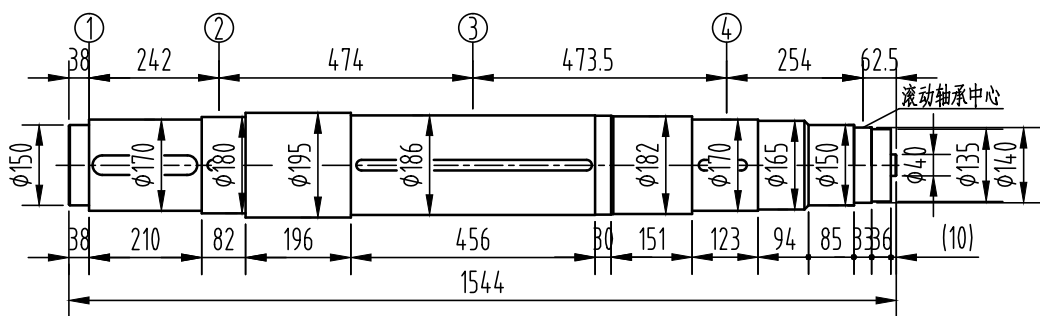
外形安装图  
1:1



飞轮壳	飞轮盘			重量 Kg
	SAE 18	SAE 21	SAE 24	
SAE 00	●	●	●	3060
SAE 0	●			

法兰尺寸(mm)					弹性联轴器片尺寸(mm)				
SAE	AK	AJ	$\alpha$	$n \times \phi BF$	SAE	BX	P	AH	$X \times \phi Y$
00	787.4	850.9	11.25°	16 x $\phi 14$	18	571.5	542.92	15.8	6 x $\phi 17$
0	647.7	679.45	11.25°	16 x $\phi 14$	21	673.1	641.3	0	12 x $\phi 18$
					24	733.4	692.1	0	12 x $\phi 21$

轴系图  
2:1



轴套 ①		轴		风扇 ②		主转子 ③		励磁机转子 ④		整个转子	
重量	转动惯量	重量	转动惯量	重量	转动惯量	重量	转动惯量	重量	转动惯量	重量	转动惯量
Kg	Kg.m <sup>2</sup>	Kg	Kg.m <sup>2</sup>	Kg	Kg.m <sup>2</sup>	Kg	Kg.m <sup>2</sup>	Kg	Kg.m <sup>2</sup>	Kg	Kg.m <sup>2</sup>
117	3.22	290	1.17	45	3.60	620	22.41	73	1.67	1145	32.07

借通用件登记

描图

校描

旧底图总号

签字

日期

标记	处数	更改文件号	签字	日期	图样标记	视图标记	重量	比例
					B			1:28
设计		标准化			共 1 页		第 1 页	
校对		审定						
审核		批准						
工艺		日期						

康富科技股份有限公司

KF-W4.D-1200发电机外形安装图

OSB.300.2134

KF-W4.D-1200