

## SB-HW4-1400-8P 发电机技术数据

型 号 : SB-HW4-1400-8P

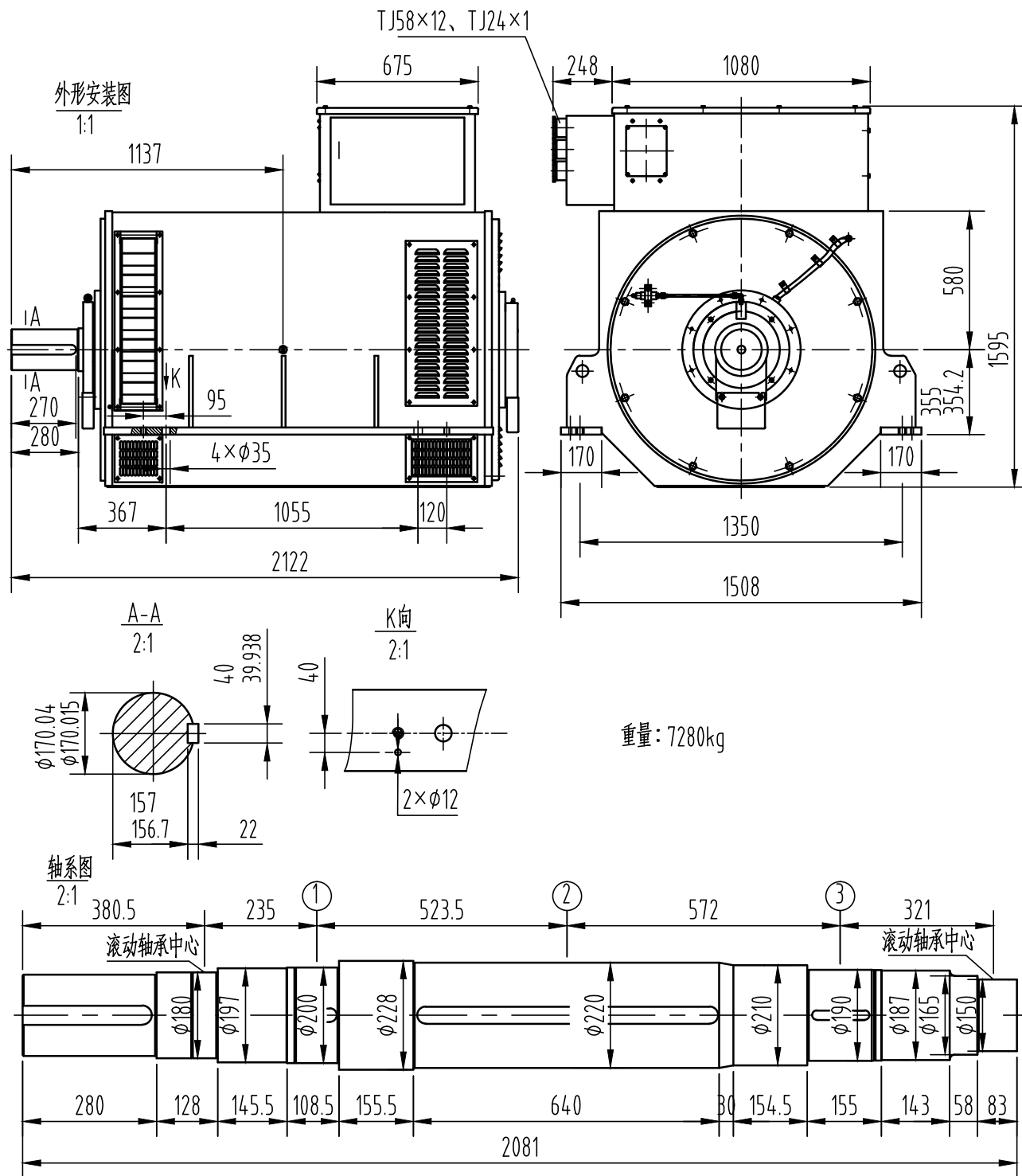
### 基本技术参数

功 率 (kW)	: 1400	容 量 (kVA)	: 1750
电 压 (V)	: 400	电 流 (A)	: 2525.9
频 率 (Hz)	: 50	转 速 (r/min)	: 750
功率因数 (cos φ)	: 0.8 (滞后)	极 数	: 8
相 数	: 3	接 法	: Y
绝 缘 等 级	: H/H	防 护 等 级	: IP23
电压调整率 (%)	: ±2.5	重 量 (kg)	: 7280

### 主要参数值

定子相电阻标么值	Ra(125℃) :	0.0178
直轴同步电抗标么值	Xd (%) :	184
直轴瞬变电抗标么值	X'd (%) :	19.3
直轴超瞬变电抗标么值	X''d (%) :	11.9
交轴同步电抗标么值	Xq (%) :	121
交轴超瞬变电抗标么值	X''q (%) :	18.2
负序电抗标么值	X2 (%) :	15.1
直流分量时间常数	Ta (ms) :	29
瞬变电流时间常数	T'd (ms) :	125
超瞬态电流时间常数	T''d (ms) :	16
励磁绕组时间常数	T'do (ms) :	2093
稳定短路电流	Ikd(kA) :	7.65
短 路 比	Kcc :	0.54
效 率	η (%) :	95.1

SB-HW4-1400-8P



借通用件登记

描图

校描

旧底图总号

签字

日期

轴		风扇①		主转子②		励磁机转子③		整个转子	
重量	转动惯量	重量	转动惯量	重量	转动惯量	重量	转动惯量	重量	转动惯量
Kg	Kg.m <sup>2</sup>	Kg	Kg.m <sup>2</sup>	Kg	Kg.m <sup>2</sup>	Kg	Kg.m <sup>2</sup>	Kg	Kg.m <sup>2</sup>
410	2.07	70	4.2	2224	158.4	126	2.67	2830	167.34

康富科技股份有限公司

SB-HW4-1400-8P发电机外形安装图

OSB.300.2606

标记 处数 更改文件号 签字 日期

图样标记 视图标记 重量 比例

A

1:25

共 1 页

第 1 页

设计  
校对  
审核  
工艺

标准化  
审定  
批准  
日期