

## SB-HW4-90 发电机技术数据

型 号 : SB-HW4-90

### 基本技术参数

功 率 (kW)	: 90	容 量 (kVA)	: 112.5
电 压 (V)	: 400	电 流 (A)	: 162.4
频 率 (Hz)	: 50	转 速 (r/min)	: 1500
功率因数 ( $\cos \phi$ )	: 0.8 (滞后)	极 数	: 4
相 数	: 3	接 法	: Y
绝 缘 等 级	: H/H	防 护 等 级	: IP23
电压调整率 (%)	: $\pm 2.5$	重 量 (kg)	: 430

### 主要参数值

定子相电阻标么值	$R_a (125^\circ\text{C})$	: 0.0404
直轴同步电抗标么值	$X_d (\%)$	: 264
直轴瞬变电抗标么值	$X'_d (\%)$	: 19.6
直轴超瞬变电抗标么值	$X''_d (\%)$	: 13.5
交轴同步电抗标么值	$X_q (\%)$	: 155
交轴超瞬变电抗标么值	$X''_q (\%)$	: 13.4
负序电抗标么值	$X_2 (\%)$	: 13.5
直流分量时间常数	$T_a (\text{ms})$	: 10
瞬变电流时间常数	$T'_d (\text{ms})$	: 42
超瞬态电流时间常数	$T''_d (\text{ms})$	: 5
励磁绕组时间常数	$T'_{do} (\text{ms})$	: 1001
稳定短路电流	$I_{kd} (\text{kA})$	: 0.492
短 路 比	$K_{cc}$	: 0.38
效 率	$\eta (\%)$	: 90.3

## SB-HW4. D-90 发电机技术数据

型 号 : SB-HW4. D-90

### 基本技术参数

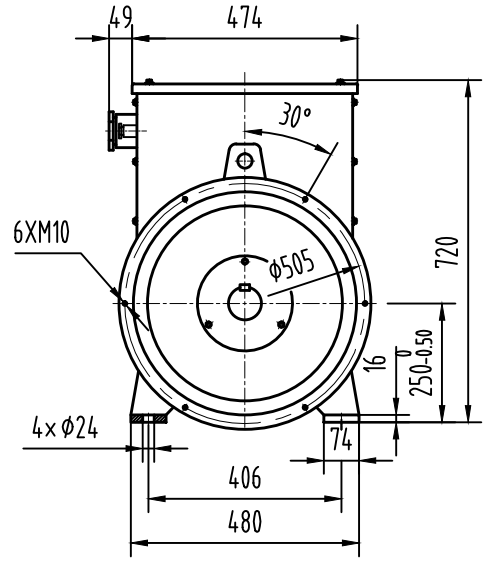
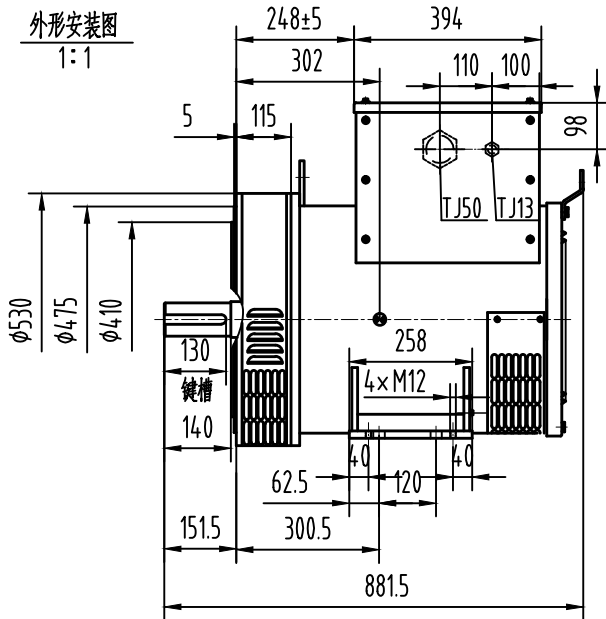
功 率 (kW)	: 90	容 量 (kVA)	: 112.5
电 压 (V)	: 400	电 流 (A)	: 162.4
频 率 (Hz)	: 50	转 速 (r/min)	: 1500
功率因数 (cos $\phi$ )	: 0.8 (滞后)	极 数	: 4
相 数	: 3	接 法	: Y
绝 缘 等 级	: H/H	防 护 等 级	: IP23
电压调整率 (%)	: $\pm 2.5$	重 量 (kg)	: 420

### 主要参数值

定子相电阻标么值	Ra (125°C) :	0.0404
直轴同步电抗标么值	Xd (%) :	264
直轴瞬变电抗标么值	X' d (%) :	19.6
直轴超瞬变电抗标么值	X'' d (%) :	13.5
交轴同步电抗标么值	Xq (%) :	155
交轴超瞬变电抗标么值	X'' q (%) :	13.4
负序电抗标么值	X2 (%) :	13.5
直流分量时间常数	Ta (ms) :	10
瞬变电流时间常数	T' d (ms) :	42
超瞬态电流时间常数	T'' d (ms) :	5
励磁绕组时间常数	T' do (ms) :	1001
稳定短路电流	Ikd (kA) :	0.492
短 路 比	Kcc :	0.38
效 率	$\eta$ (%) :	90.3

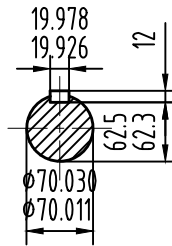
OSB.300.3282

外形安装图  
1:1

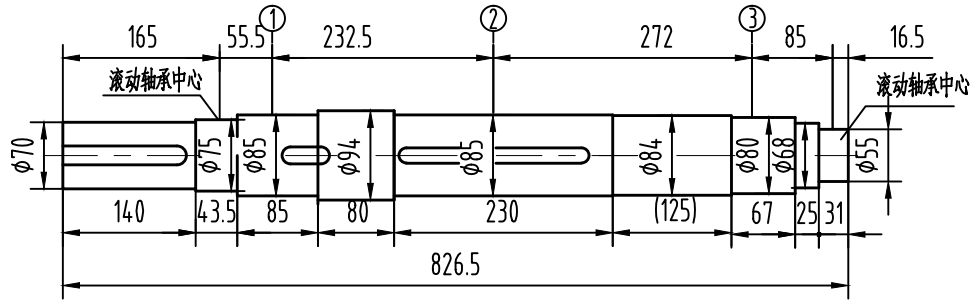


重量: 430kg

轴伸  
2:1



轴系图  
2:1



轴		风扇①		主转子②		励磁机转子③		整个转子	
重量	转动惯量	重量	转动惯量	重量	转动惯量	重量	转动惯量	重量	转动惯量
Kg	Kg.m <sup>2</sup>	Kg	Kg.m <sup>2</sup>	Kg	Kg.m <sup>2</sup>	Kg	Kg.m <sup>2</sup>	Kg	Kg.m <sup>2</sup>
33.8	0.035	5.2	0.09	90.3	1.23	11.4	0.19	140.7	1.545

借通用件登记

描图

校描

旧底图总号

签字

康富科技股份有限公司

标记 处数 更改文件号 签字 日期

SB-HW4-90发电机外形安装图

日期

设计 标准化 图样标记 视图标记 重量 比例  
 校对 审定 日期  
 审核 批准  
 工艺 日期

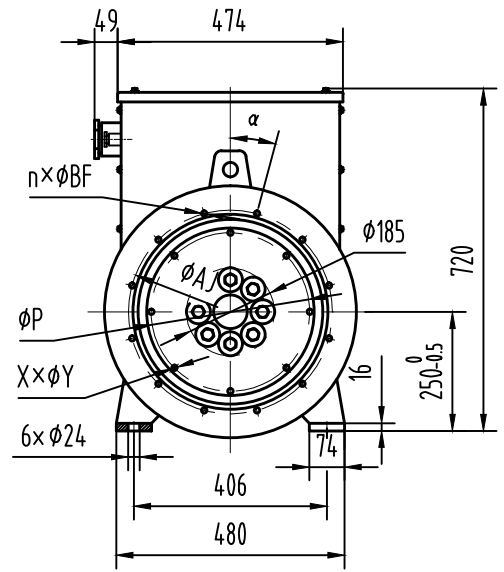
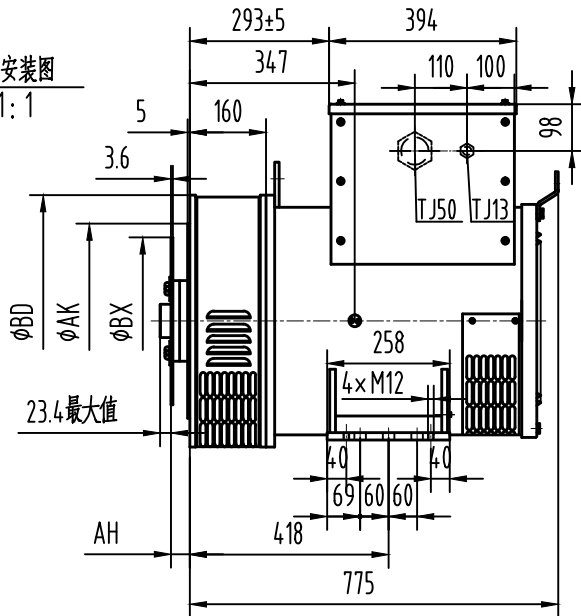
A 1:14  
 共 1 页 第 1 页

OSB.300.3282

OSB.300.3167

外形安装图

1:1



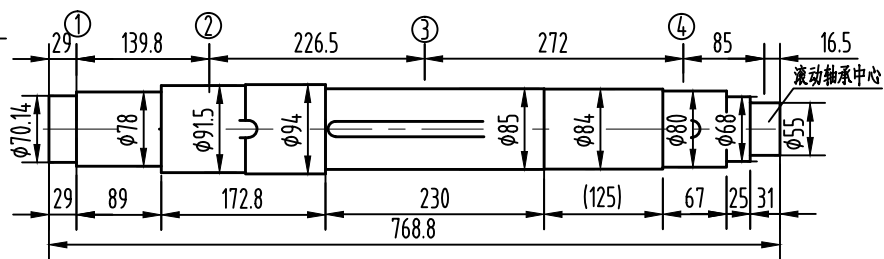
SB-HW4.D-90

飞轮壳	飞轮盘		重量 Kg
	SAE 11.5	SAE 14	
SAE 1	●	●	420
SAE 2	●		
SAE 3	●		

法兰尺寸(mm)						弹性联轴器片尺寸(mm)				
SAE	AK	AJ	α	n×φBF	BD	SAE	BX	P	AH	X×φY
1	511.8	530.2	15°	12×φ13	580	11.5	352.43	333.37	39.6	8×φ11
2	447.67	466.72	15°	12×φ11	530	14	466.72	438.15	25.4	8×φ13.5
3	409.5	428.6	15°	12×φ11	530					

轴系图

2:1



轴套 ①		轴		风扇 ②		主转子 ③		励磁机转子 ④		整个转子	
重量	转动惯量	重量	转动惯量	重量	转动惯量	重量	转动惯量	重量	转动惯量	重量	转动惯量
Kg	Kg.m <sup>2</sup>	Kg	Kg.m <sup>2</sup>	Kg	Kg.m <sup>2</sup>	Kg	Kg.m <sup>2</sup>	Kg	Kg.m <sup>2</sup>	Kg	Kg.m <sup>2</sup>
9.4	0.068	32.8	0.034	5.2	0.09	90.3	1.23	11.4	0.19	149.1	1.612

借通用件登记

描图

校描

旧底图总号

签字

日期

康富科技股份有限公司

SB-HW4.D-90发电机外形安装图

OSB.300.3167

标记	处数	更改文件号	签字	日期
设计			标准化	
校对			审定	
审核			批准	
工艺			日期	

图样标记	视图标记	重量	比例
C			1:14
共 1 页		第 1 页	